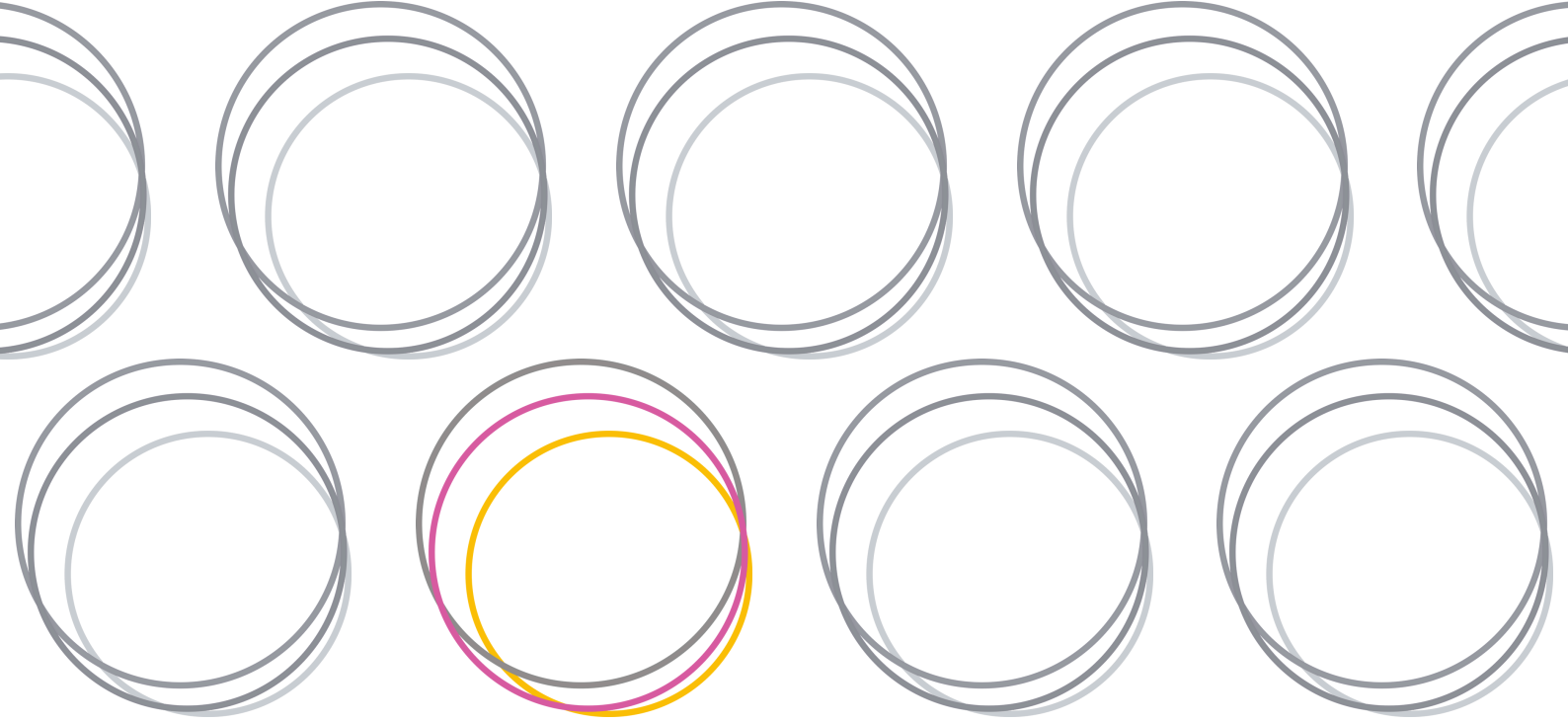


dikissiz
celikcekme
boru.com

bir Kanat Çelik web sitesidir
powered by Kanat Çelik



EN 10220, DIN 1629

Dikişsiz Çelik Çekme Boru Kataloğu

Catalogue Of Seamless Steel Pipes



dikissiz
celikcekme
boru.com

bir Kanat Çelik web sitesidir
powered by Kanat Çelik

hakkımızda about us

www.dikissizcelikcekmeboru.com bir **Kanat Çelik** web sitesidir.

BOZDAŞ Ailesine ait olan Kanat Çelik, 1984 yılında zamanın ticaret merkezi olan İstanbul, Karaköy Perşembe Pazarı'nda kurulmuştur. Ana faaliyet konusu vasıflı çeliklerin iç ve dış ticareti olan Kanat Çelik, ürünlerini 30'dan fazla ülkeye ihraç etmektedir.

Kanat Çelik başta makine ve otomotiv sanayi olmak üzere 10'dan fazla sektöre ürün ve hizmet sunmaktadır.

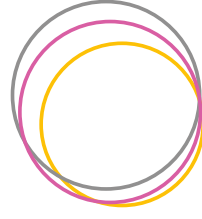
Bu katalog sadece Dikişsiz Çelik Çekme Borular hakkında bilgi içermektedir. Tüm ürün ve hizmetlerimiz ile ilgili detaylara **www.kanatcelik.com** adresinden ulaşabilirsiniz.

www.dikissizcelikcekmeboru.com is belong to **Kanat Çelik**.

Kanat Çelik, which belongs to the BOZDAŞ Family, was established in 1984 in Perşembe Pazarı, Karaköy, İstanbul, which was the trade center of the time. Kanat Çelik, whose main activity is the domestic and foreign trade of qualified steels, exports its products to more than 30 countries.

Kanat Çelik offers products and services to more than 10 sectors, primarily the machinery and automotive industry.

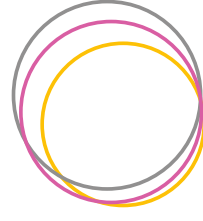
This catalogue only contains information about Seamless Steel Pipes. You can find details about all our products and services at **www.kanatcelik.com**.



dikissiz
celikcekme
boru.com

bir Kanat Çelik web sitesidir
powered by Kanat Çelik





dikissiz
celikcekme
boru.com

bir Kanat Çelik web sitesidir
powered by Kanat Çelik

EN 10220, DIN 1629

Alaşımsız Dikişsiz Borular Kimyasal Kompozisyon

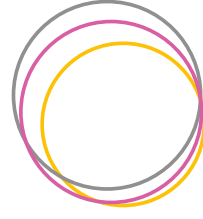
Seamless Tubes of Non-Alloy Steels Chemical Composition

	C	Mn	Si	S	P	N	Al
S235Jr St37-2	max 0,17	-	-	max 0.040	max 0.040	max 0,009	-
S275jR St44-2	max 0,21	-	-	max 0.040	max 0.040	max 0,009	-
S355Jr St52-3	max 0,22	max 1,60	max 0,55	max 0.040	max 0.035	-	max 0,02

Talep ve şartnamenize göre S355J2, C45, 100Cr6 vb kalitelere borular da tedarik edilmektedir.

Tubes in grades S355J2, C45, 100Cr6 etc. are also supplied according to your demand and specification.





dikissiz
celikcekme
boru.com

bir Kanat Çelik web sitesidir
powered by Kanat Çelik

EN 10220, DIN 1629

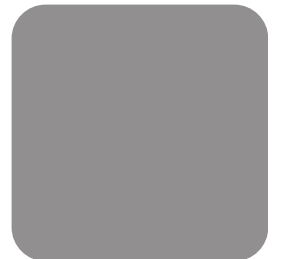
Alaşımsız Dikişsiz Borular Mekanik Özellikler

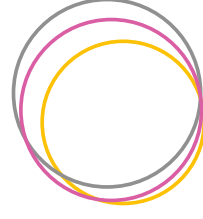
Seamless Tubes of Non-Alloy Steels Mechanical Properties

Akma Dayanımı, Re, n/mm² EH Duvar Kalınlığı İçin (mm)

Yield Strength, Re, n/mm² EH For Wall Thickness (mm)

Akma Dayanımı Yield Strength Wall Thickness (mm)	≤16	>16≤40	>40≤65
S235Jr St37-2	min 235	min 225	min 215
S275jR St44-2	min 275	min 265	min 255
S355Jr St52-3	min 355	min 345	min 335





dikissiz
celikcekme
boru.com

bir Kanat Çelik web sitesidir
powered by Kanat Çelik

EN 10220, DIN 1629

Alaşımsız Dikişsiz Borular Mekanik Özellikler

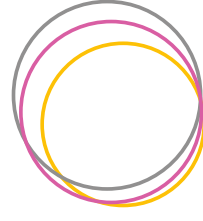
Seamless Tubes of Non-Alloy Steels Mechanical Properties

Çekme Dayanımı, Rm, n/mm² Duvar Kalınlığı İçin (mm)

Tensile Strength Rm, n/mm² For Wall Thickness (mm)

Çekme Dayanımı Tensile Strength	min	max
S235Jr St37-2	350	480
S275jR St44-2	420	550
S355Jr St52-3	500	650





dikissiz
celikcekme
boru.com

bir Kanat Çelik web sitesidir
powered by Kanat Çelik

EN 10220, DIN 1629

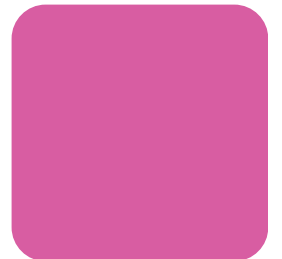
Alaşımsız Dikişsiz Borular Mekanik Özellikler

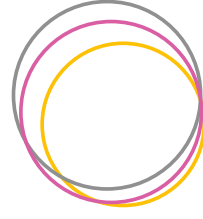
Seamless Tubes of Non-Alloy Steels Mechanical Properties

Uzama A, %

Elongation A, %

Uzama Elongation	min %
S235Jr St37-2	25
S275jR St44-2	21
S355Jr St52-3	21





dikissiz
celikcekme
boru.com

bir Kanat Çelik web sitesidir
powered by Kanat Çelik

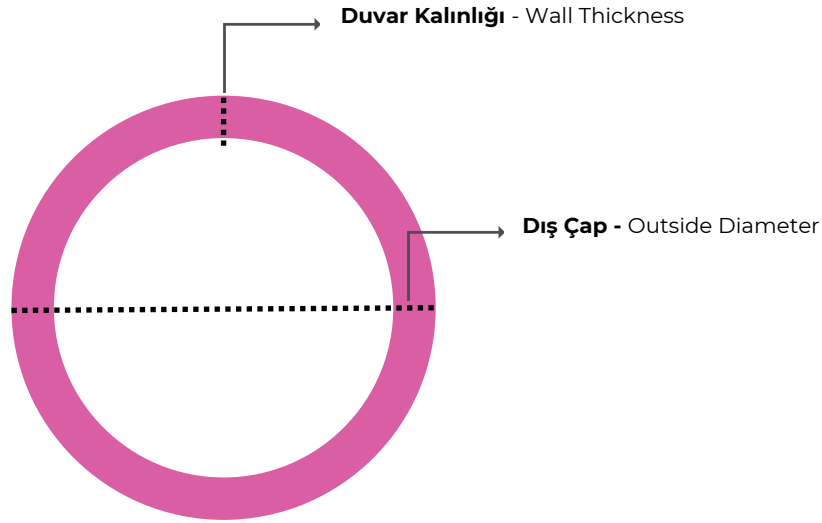
EN 10220, DIN 1629

Alaşımsız Dikişsiz Borular Boyutsal Toleranslar

Seamless Tubes of Non-Alloy Steels Dimensional Tolerances

Dış Çap - Outside Diameter: $\pm \%1$

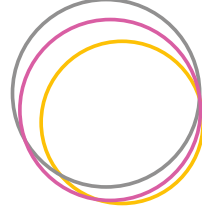
Duvar Kalınlığı - Wall Thickness: $\pm \%12$



EN 10220, DIN 1629

Alaşımsız Dikişsiz Borular Ölçü Aralığı Seamless Tubes of Non-Alloy Steels Size Range

NPS	DN	Dış Çap OD	SCH	SCH	SCH	SCH	SCH	SCH	SCH	SCH	SCH	SCH	SCH	SCH	SCH	SCH	SCH	SCH	SCH
			5s	10s	10	20	30	40s	STD	40	60	80s	XS	80	100	120	140	160	XXS
mm																			
1/8	6	10,3		1,24					1,73	1,73	1,73		2,41	2,41	2,41				
1/4	8	13,7		1,65					2,24	2,24	2,24		3,02	3,02	3,02				
3/8	10	17,1		1,65					2,31	2,31	2,31		3,20	3,20	3,20				
1/2	15	21,3	1,65	2,11					2,77	2,77	2,77		3,73	3,73	3,73				4,78 7,47
3/4	20	26,7	1,65	2,11					2,87	2,87	2,87		3,91	3,91	3,91				5,56 7,82
1	25	33,4	1,65	2,77					3,38	3,38	3,38		4,55	4,55	4,55				6,35 9,09
1 1/4	32	42,2	1,65	2,77					3,56	3,56	3,56		4,85	4,85	4,85				6,35 9,70
1 1/2	40	48,3	1,65	2,77					3,68	3,68	3,68		5,08	5,08	5,08				7,14 10,15
2	50	60,3	1,65	2,77					3,91	3,91	3,91		5,54	5,54	5,54				8,74 11,07
2 1/2	65	73	2,11	3,05					5,16	5,16	5,16		7,01	7,01	7,01				9,53 14,02
3	80	88,9	2,11	3,05					5,49	5,49	5,49		7,62	7,62	7,62				11,13 15,24
3 1/2	90	101,6	2,11	3,05					5,74	5,74	5,74		8,08	8,08	8,08				
4	100	114,3	2,11	3,05					6,02	6,02	6,02		8,56	8,56	8,56		11,13		13,49 17,12
5	125	141,3	2,77	3,40					6,55	6,55	6,55		9,53	9,53	9,53		12,70		15,88 19,05
6	150	168,3	2,77	3,40					7,11	7,11	7,11		10,97	10,97	10,97		14,27		18,26 21,95
8	200	219,1	2,77	3,76		6,35	7,04	8,18	8,18	8,18	10,31	12,70	12,70	12,70	15,09	18,26	20,62	23,01	22,23
10	250	273,1	3,40	4,19		6,35	7,80	9,27	9,27	9,27	12,70	12,70	12,70	15,09	18,26	21,44	25,40	28,58	25,40
12	300	323,9	3,96	4,57		6,35	8,38	9,53	9,53	10,31	14,27	12,70	12,70	17,48	21,44	25,40	28,58	33,32	25,40
14	350	355,6	3,96	4,78	6,35	7,92	9,53		9,53	11,13	15,09		12,70	19,05	23,83	27,79	31,75	35,71	
16	400	406,4	4,19	4,78	6,35	7,92	9,53		9,53	12,70	16,66		12,70	21,44	26,19	30,96	36,53	40,49	
18	450	457,2	4,19	4,78	6,35	7,92	11,13		9,53	14,27	19,05		12,70	23,83	29,36	34,93	39,67	45,24	
20	500	508	4,78	5,54	6,35	9,53	12,70		9,53	15,09	20,62		12,70	26,19	32,54	38,10	44,45	50,01	
22		559	4,78	5,54	6,35	9,53	12,70		9,53		22,23		12,70	28,58	34,93	41,28	47,63	53,98	
24	600	610	5,54	6,35	6,35	9,53	14,27		9,53	17,48	24,61		12,70	30,96	38,89	46,02	52,37	59,54	
26		660			7,92	12,70			9,53				12,70						
28	700	711			7,92	12,70	15,88		9,53				12,70						
30		762	6,35	7,92	7,92	12,70	15,88		9,53				12,70						
32	800	813			7,92	12,70	15,88		9,53	17,48			12,70						
34		884			7,92	12,70	15,88		9,53	17,48			12,70						
36	900	914			7,92	12,70	15,88		9,53	19,05			12,70						
38		965							9,53				12,70						
40	1000	1016						9,53		12,70									
42		1067				12,70	15,88		9,53	19,05			12,70						
44	1100	1118							9,53				12,70						
46		1168							9,53				12,70						
48	1200	1219							9,53			12,70							



dikissiz
celikcekme
boru.com

bir Kanat Çelik web sitesidir
powered by Kanat Çelik

EN 10220, DIN 1629

Alaşımsız Dikişsiz Borular Genel Özellikler

Seamless Tubes of Non-Alloy Steels General Properties

Boylar

Borular genel olarak 5800-13100 mm arası uzunluklara sahiptir. Farklı boy ölçüleri için irtibat kurabilirsiniz.

Koruma

Borular şu şekilde tedarik edilir:

- Siyah ve çıplak
- Siyah veya şeffaf lake ile dış vernikli
- Yağlanmış

İsteğe bağlı olarak boru uçları plastik kapaklarla korunur.

Markalama

Borular standartlara ve müşteri isteklerine göre işaretlenerek tedarik edilir.

İşaretleme boru uçlarına boyanır ve/veya sert şablonla işlenir. Aynı veriler ve müşterinin isteğine göre ek bilgiler, paket etiketlerinde belirtilir.

Sertifikasyon

Borular EN 10204'e uygun 3.1. test sertifikasıyla tedarik edilir.

Lengths

Tubes generally have lengths between 5800-13100 mm. You can contact us for different lengths.

Protection

Pipes are supplied:

- black and bare
- external varnished with black or clear lacquer
- oiled

Upon request pipes ends are protected with plastic caps.

Marking

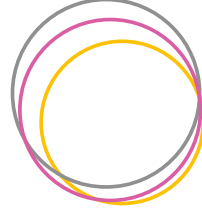
Pipes are supplied with marking according to standards and customer requests.

Marking is painted and/or hard stenciled on pipe ends. The same data, as well as additional information according to customer's request, are indicated on the bundle tags.

Certification

Pipes are supplied with 3.1. inspection certificate, in conformity with EN 10204.





dikissiz
celikcekme
boru.com

bir Kanat Çelik web sitesidir
powered by Kanat Çelik

EN 10220, DIN 1629

Alaşimsız Dikişsiz Borular - Sağlanan Hizmetler

Seamless Tubes of Non-Alloy Steels - Services Provided

Dikey Kesim - Vertical Cutting

Kanat Çelik, kesim merkezinde 10 adet şerit testere makinesiyle 20 mm'den 1010 mm'ye kadar ebatlarda hassas kesim hizmeti sunuyor.

Kanat Çelik operates 10 band saw machines at its cutting center, offering precise cut-to-size services for dimensions ranging from 20 mm up to 1010 mm.

Paketleme - Packaging

Paketleme hizmeti kalite taahhüdümüzün önemli bir parçasıdır. Paketleme süreci boyunca ürünleri korumak ve nakliye sırasında oluşabilecek hasarları en aza indirmek için çalışıyoruz.

Mevcut Paketleme Seçenekleri: Çelik Çemberleme, Jüt Kağıt Paketleme (deniz taşımacılığına uygun), Ahşap Kutu, Plastik Halka, Pas Önleyici Sprey Uygulaması (talep üzerine)

Packaging service is an important part of our quality commitment. We work to protect products through the packaging process and minimize any damage that may occur during transportation.

Available Packaging Options: Steel Strapping, Jute Paper Packaging (seaworthy), Wooden Box, Plastic Ring, Anti-rust Spray Application (upon request)





Kanat Çelik Sanayi Ve Ticaret Anonim Şirketi (A.Ş.)

Akçaburgaz Mah. 3038. Sok. No: 1 Esenyurt 34522, İstanbul - TÜRKİYE
T: 0090 212 671 38 38 F: 0090 212 886 59 94 M: 0090 535 715 11 22
E: info@kanatcelik.com W: www.kanatcelik.com

